

Poświadczam się zgodność niniejszej kopii z treścią materiału państwowego zasobu geodezyjnego i kartograficznego. 6/18/15
 Organ prowadzący państwowy zasób geodezyjny i kartograficzny: **STAROSTA RADOMSKI**
 Nazwa materiału zasobu: **1:500 Ponki - Ponki**
 Identyfikator ewidencyjny materiału zasobu I: **R.1425, 1007, 1018**

1464/242

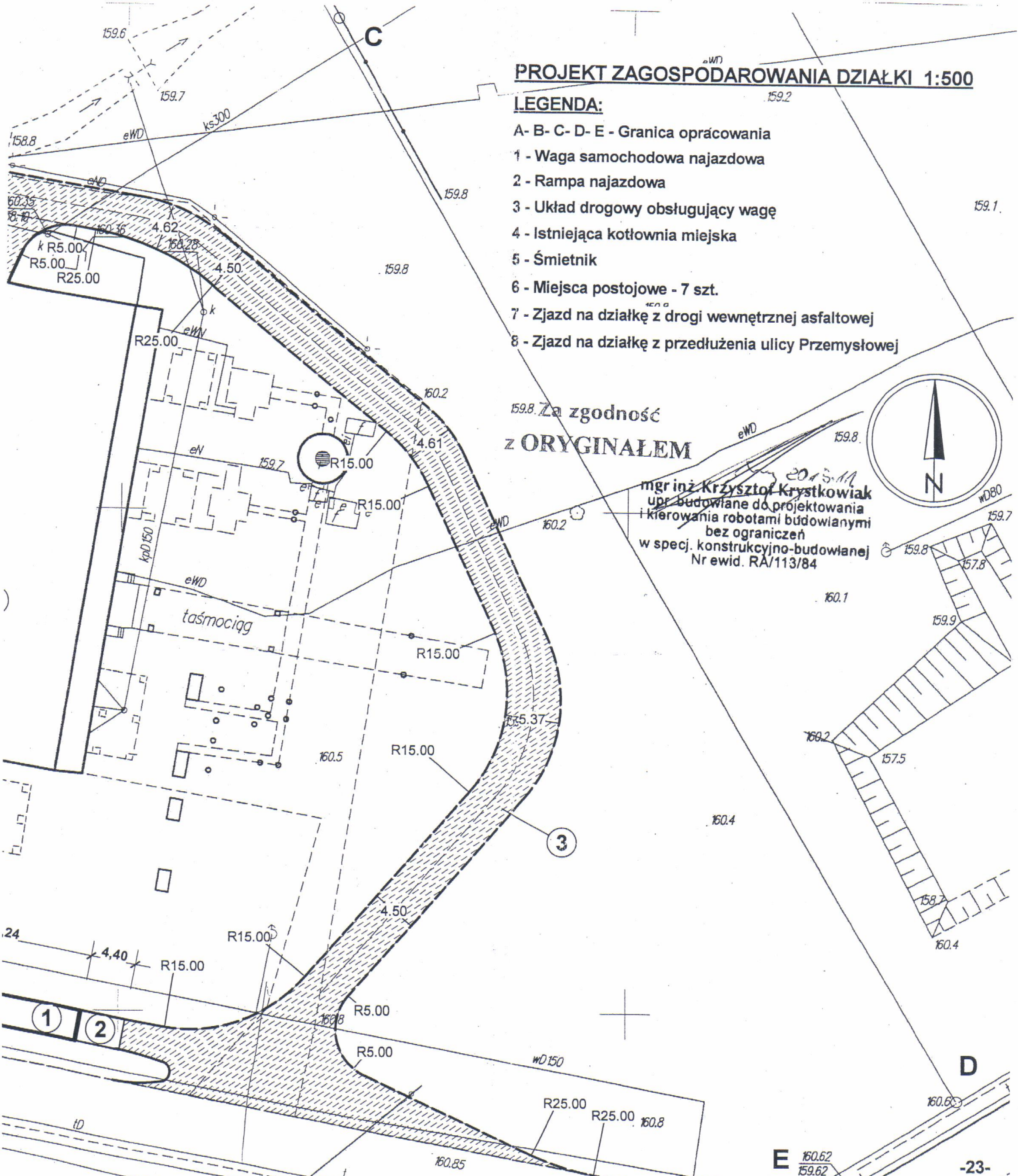
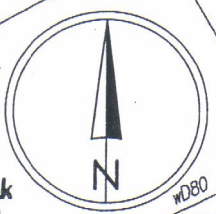
PROJEKT ZAGOSPODAROWANIA DZIAŁKI 1:500

LEGENDA:

- A- B- C- D- E - Granica opracowania
- 1 - Waga samochodowa najazdowa
- 2 - Rampa najazdowa
- 3 - Układ drogowy obsługujący wagę
- 4 - Istniejąca kotłownia miejska
- 5 - Śmietnik
- 6 - Miejsca postojowe - 7 szt.
- 7 - Zjazd na działkę z drogi wewnętrznej asfaltowej
- 8 - Zjazd na działkę z przedłużenia ulicy Przemysłowej

Za zgodność
z **ORYGINAŁEM**

mgr inż. Krzysztof Krystkowiak
upr. budowlane do projektowania
i kierowania robotami budowlanymi
bez ograniczeń
w spec. konstrukcyjno-budowlanej
Nr ewid. RA/113/84



-23-

KRYSBUD PROJEKT PRACOWNIA USŁUG PROJEKTOWYCH 26-670 Pionki, Plac Konstytucji 3 Maja 9 tel./fax: 48 612 14 27 ak.krystkowiak@onet.pl		INWESTOR: PRZEDSIĘBIORSTWO WODNO-KANALIZACYJNO-CIEPŁOWNICZE Sp. z o.o. 26-670 PIONKI, UL. ZAKŁADOWA 7 OPRACOWANIE: PROJEKT LOKALIZACJI WAGI SAMOCHODOWEJ WRAZ Z OBSŁUGUJĄCYM JĄ UKŁADEM DROGOWYM ADRES: PIONKI, UL. ZAKŁADOWA 7 - DZ NR EWID. 1464/139			
TREŚĆ RYSUNKU: PROJEKT ZAGOSPODAROWANIA DZIAŁKI			SKALA 1:500		
PROJEKTANT: Projektował:	DATA 2015.11	IMIĘ I NAZWISKO mgr inż. K. Krystkowiak	NR UPRAWNIEN UAN-II-8386/RA/113/84	PODPIS 	RYS. NR 3